

(仮称)羽村物流センター新築工事

事業概要説明

株式会社スワロー・輸送

1. 計画概要について

物件名称 (仮称)羽村物流センター新築工事
物件所在地 東京都羽村市栄町3丁目3番2(地番)

「敷地概要」

敷地面積 3,200.70坪

用途地域 工業専用地域

「建物概要」

建築面積 1,218.40坪

床面積

1F床面積 1,218.40坪

2F床面積 996.00坪

2F内訳

倉庫面積 893.56坪

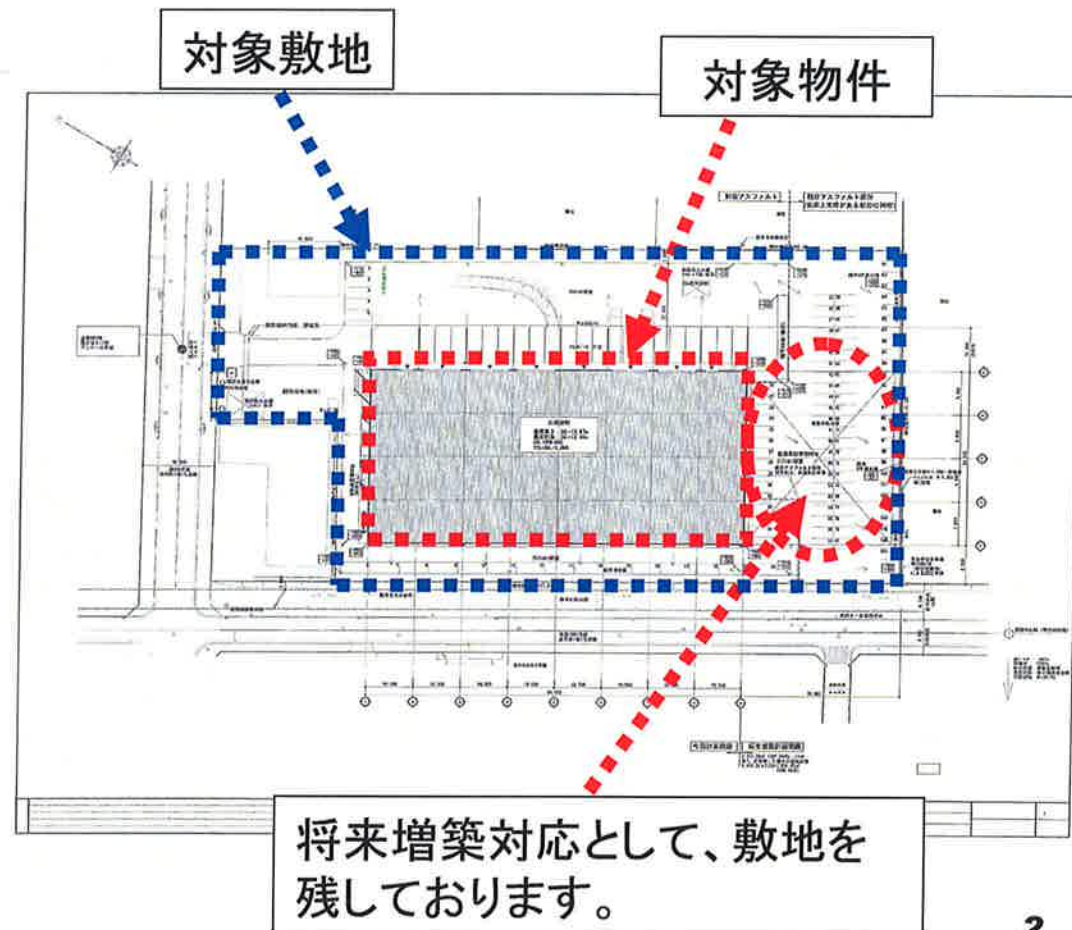
事務所面積 102.44坪

延床面積 2,214.48坪

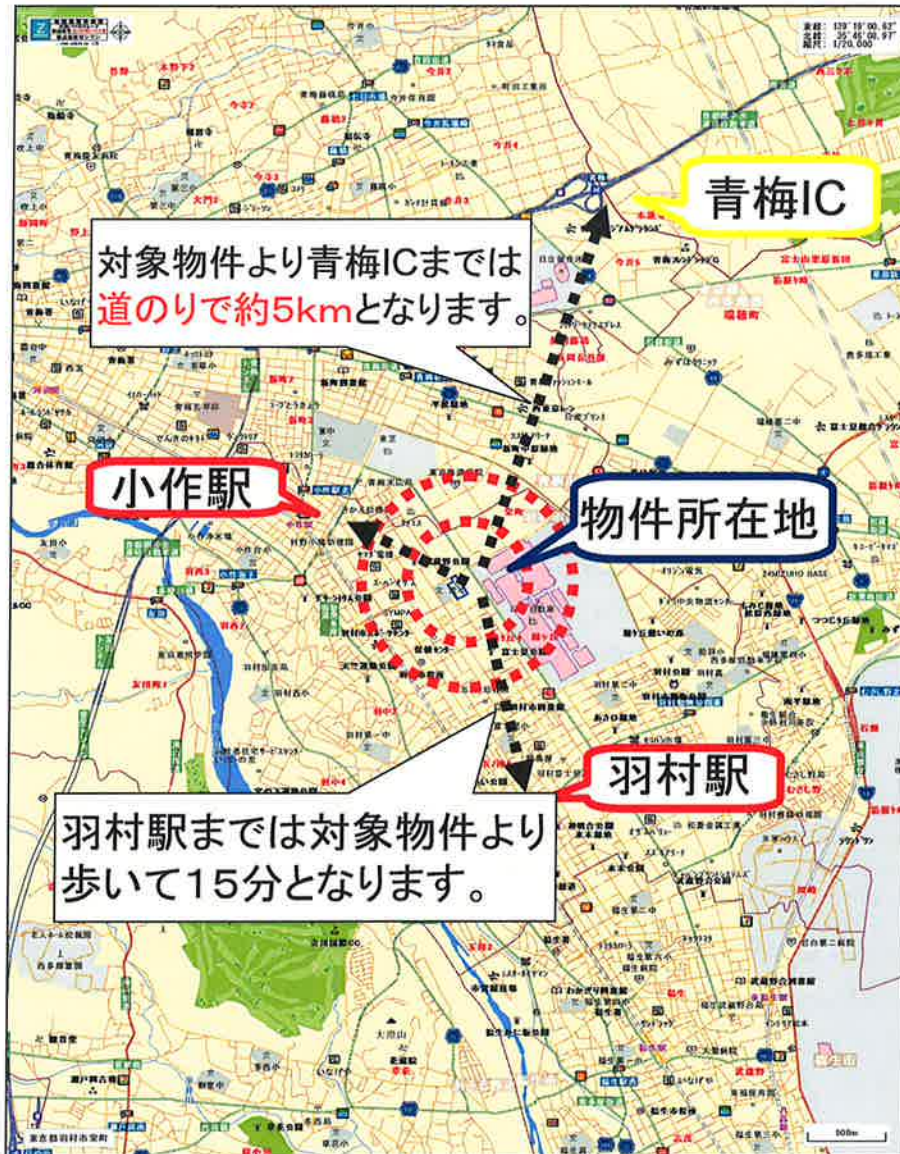
2F梁下有効高 6m

2F床荷重 1.5t/m²

入居開始日 2011年11月～



2. 案内図

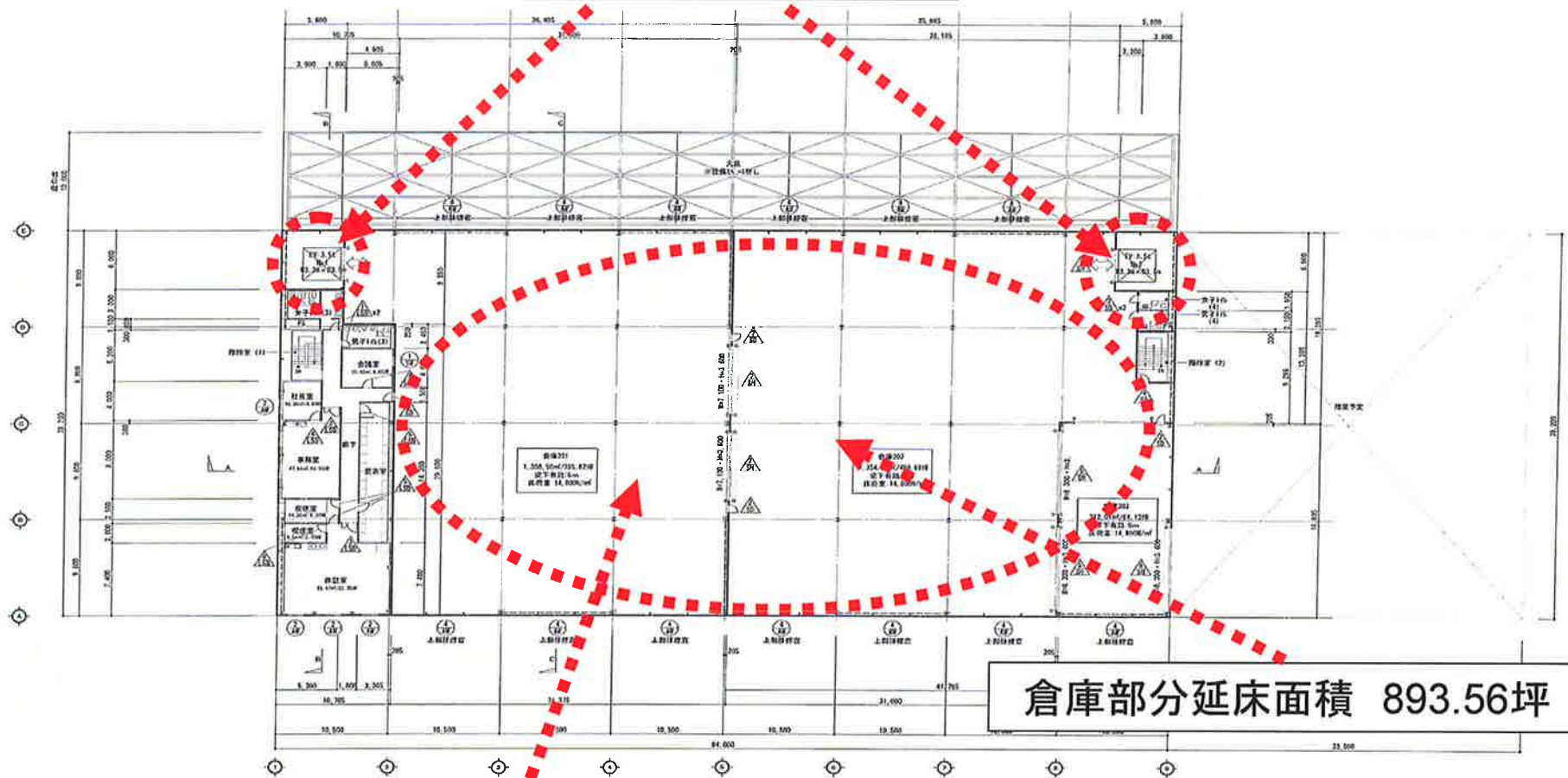


道路交通
中央自動車道青梅ICより道のり約5km
JR青梅線小作駅より歩約15分

3. 賃貸フロア図面(2F部分)



荷物用EV3.5t 2基



倉庫部分延床面積 893.56坪

※各テナント企業様は、面積に応じて区画をきるすることができます。

4. 賃貸条件

パターン①

〔物流委託のケース〕

契約形態 物流業務委託契約

賃料 **3,200円/月・坪**
⇒3PL業務を委託されるケース

敷金 賃料の3か月相当

礼金 賃料の2か月相当

契約年数 応相談

パターン②

〔床貸しのケース〕

契約形態 定期建物賃貸借契約

賃料 **3,500円/月・坪**
⇒単純床貸しのケース

敷金 賃料の3か月相当

礼金 賃料の2か月相当

契約年数 応相談

完成予想パース図



Daiwa House

（仮称）羽村物流センター 新築工事
※完成イメージです。実際の建物と異なる場合があります。

